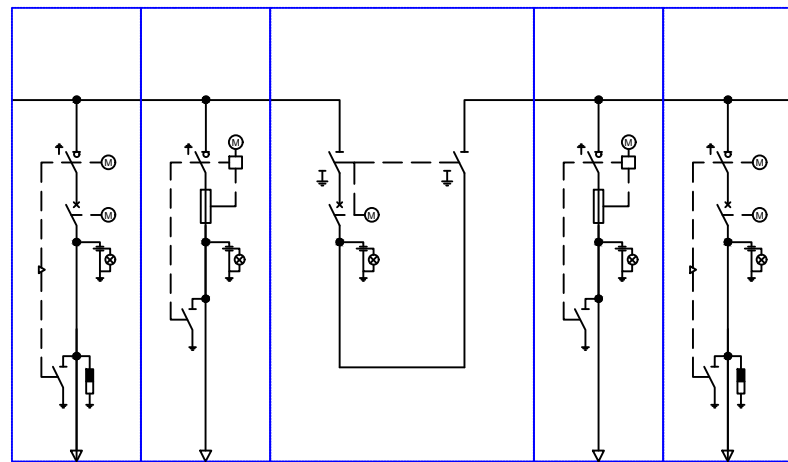
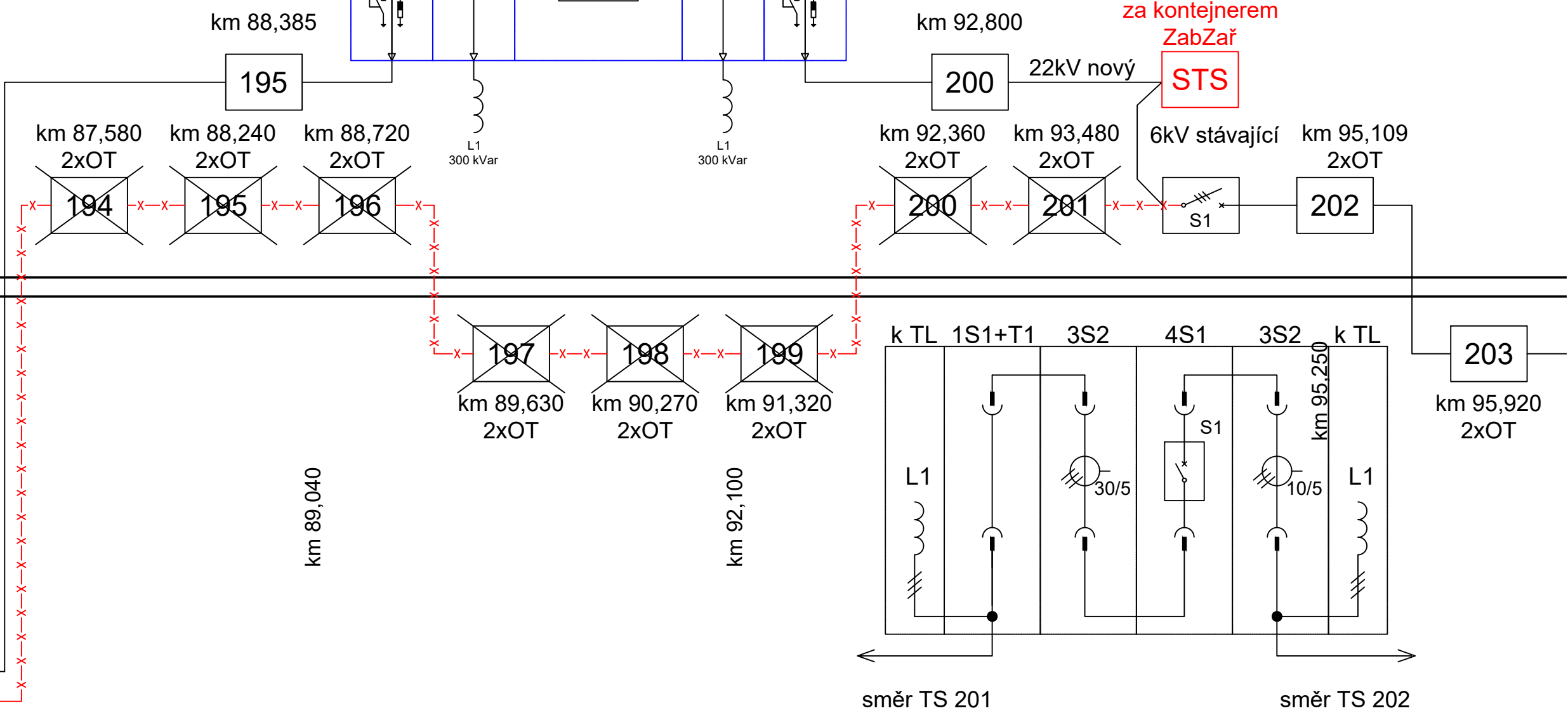


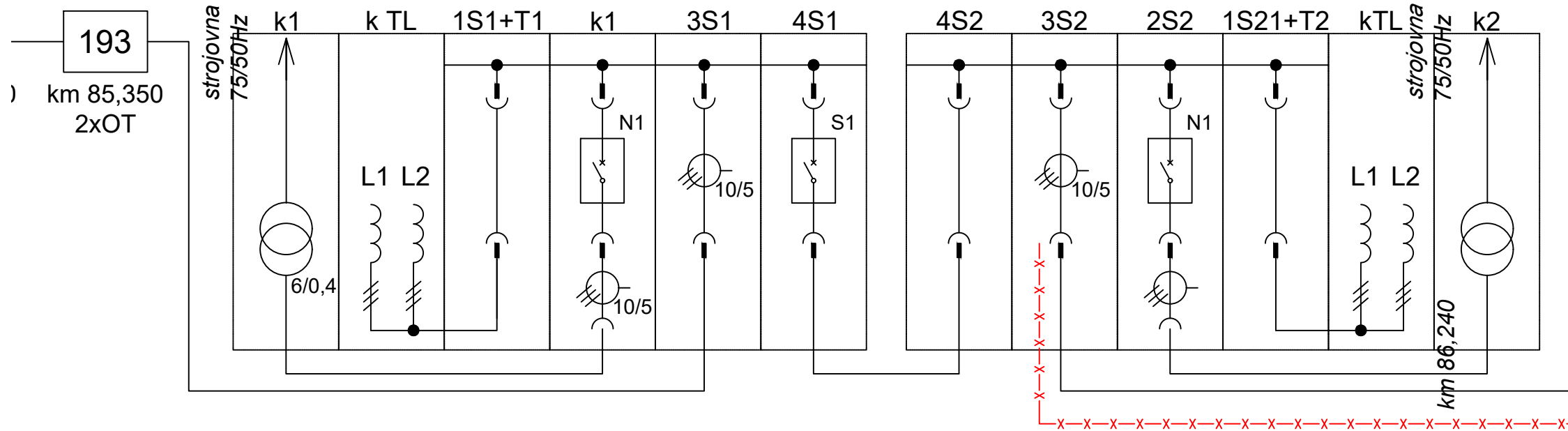
R6kV Hamry n/S
STS 198



R6kV Sázava



R6kV Žďár nad Sázavou km 86,238



z. Hamry
km 83,100

Platí pro rozvodny: R6kV Sázava km 94,080
R6kV Přibyslav km 103,450
R6kV Pohled km 111,020

Jiná ověření:	Paré:		
Orientační schéma:	Razítko oprávněné osoby:		
Revize:	Datum:	Popis:	Kontroloval:
P002	30.11.2024	DSP + PDPS k připomínkám	Ing. Emil Špaček
P001	15.05.2024	Návrh technického řešení	Ing. Emil Špaček

Stavebník/Investor:	Správa železnic, státní organizace	
Adresa:	Dlážděná 1003/7, 110 00 Praha 1	
Zástupce investora:	Stavební správa východ	
Adresa:	Nerudova 773/1, 779 00 Olomouc	

Zhotovitel díla:	SAGASTA s.r.o.	
Adresa:	Novodvorská 1010/14, 142 00, Praha 4 - Lhotka	
Kontakt:	T: +420 261 344 100 E: info@sagasta.cz	
Zhotovitel části/objektu:	SAGASTA s.r.o.	
Adresa:	Novodvorská 1010/14, 142 00, Praha 4 - Lhotka	
Kontakt:	T: +420 261 344 100 E: info@sagasta.cz	
Hlavní projektant (HIP):	Ing. Emil Špaček	Specialista: -

Název stavby/akce:	Rekonstrukce traťového úseku Žďár nad Sázavou (mimo)- Sázava u Žďáru (mimo)		Označení investora: S 561352001
Název části:	Silnoproudá technologie včetně DRT		Zakázka: 123162
Název objektu/díle části:	Žďár n. Sázavou - Sázava u Žďáru, napájení zabezpečovacího zařízení		Označení objektu/komplexu: PS 11-03-61
Název přílohy:	Situační schéma		Číslo přílohy (typ/pořadí): 2 102
Název díle části přílohy:	nový stav		Stupeň dokumentace: DSP/PDPS
Odpovědný projektant: Ing. Emil Špaček	Zpracovatel přílohy: Ing. Václav Koch	Měřítko: - Formáty: 4xA4	Smluvní datum zpracování: 03/2025
Kraj: Vysočina	Katastrální území: viz textová část	TUDU: viz textová část	

S-kód: S 5 6 1 3 5 2 0 0 1 - P 0 0 1 - 0 1 3 6 X - P S 1 1 0 3 6 1 - X X - 2 - 1 0 2 P 0 0 2
Stupeň dokumentace: Část: Objekt: Příloha: Revize:
DOKUMENTACI LZE UŽÍVAT POUZE VE SMYSLU PŘÍSLUŠNÉ SMLOUVY O DÍLO. VÝKRES, ČI JEHO ČÁST, MŮŽE BÝT KOPÍROVÁN NEBO JINÝM ZPŮSOBEM ROZŠÍŘOVÁN POUZE PO PŘEDCHOZÍM SOUHLASU SAGASTA, s.r.o.